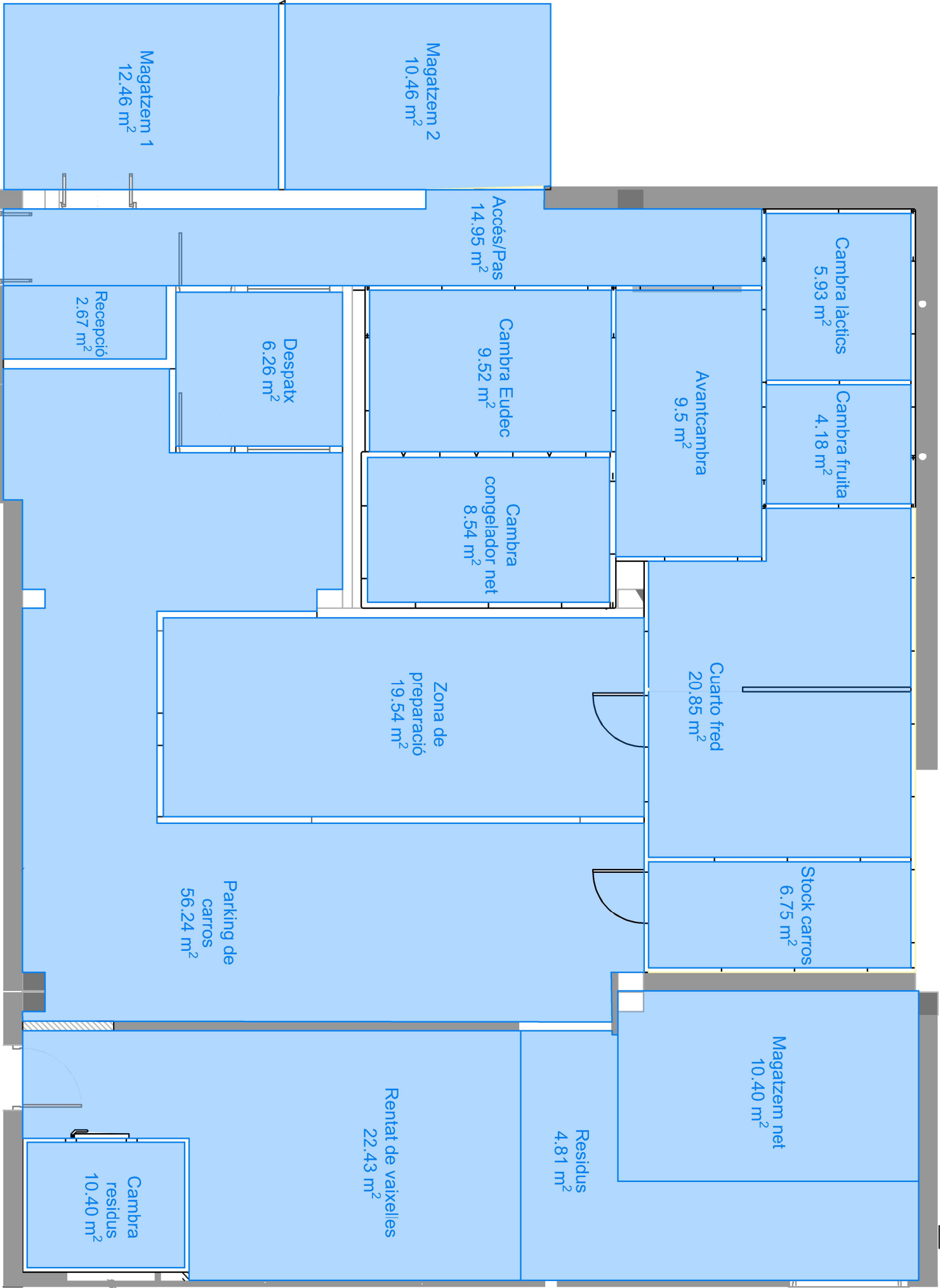


TOTAL ÚTIL	241,24 m2
TOTAL CONS.	278,22 m2



Projecte	CENTRE SOCIOSSANITARI EL CARME
	Carrí de Sant Jeroni de la murtra 60 - Badalona -

DISTRIBUCIÓ DE SUPERFÍCIES			
plànol			
CUINA			
<div><div>A</div><div><div>C</div><div>B</div></div></div>	Nivell	DG	
		Número de plànol	1
	A Detall	Localització	
	B Plànol que necessita detall	Escala	A3 1:75
C Plànol que corre detall		Data	02-2024

